

Сообщение № 1
о возможном установлении публичного сервитута

Руководствуясь статьей 39.42 Земельного кодекса Российской Федерации, Администрация Сысертского муниципального округа сообщает о возможном установлении публичного сервитута сроком на 10 лет для строительства, реконструкции, эксплуатации, капитального ремонта линейного объекта электросетевого хозяйства: «Строительство линейного ответвления от ВЛ6 кВ ПС Шабры - Старый Поселок, установка ТП 25620 (КТПН, п/№ 1634), строительство КВЛ 0,4 кВ с установкой измерительного комплекса для электроснабжения малоэтажной жилой застройки (Индивидуальный жилой дом/ Садовый/Дачный дом), по адресу: МО г. Екатеринбург, р-н. Сысертский, территория садоводческого некоммерческого товарищества «Аэлита», участок № 58, к/№ 66:25:0317004:56, шифр: 0109-22-001-ЭС», находящегося в границах Сысертского муниципального округа Свердловской области, в отношении земель и следующих частей земельных участков, общей площадью – 1623 кв.м:

1) земель кадастровых кварталов 66:25:0317002, 66:25:0317004, площадью 1362 кв.м, государственная собственность на которые не разграничена, расположенных в границах Сысертского муниципального округа Свердловской области;

2) части земельного участка, площадью 259 кв.м, с кадастровым номером 66:25:0317001:114, площадью 11614 кв.м, с видом разрешенного использования - для коллективного садоводства, с категорией земель - земли сельскохозяйственного назначения, расположенного по адресу: Свердловская область, Сысертский район, К/С «Шабровский»;

3) части земельного участка, площадью 2 кв.м, с кадастровым номером 66:25:0317003:61, площадью 12867 кв.м, с видом разрешенного использования - для коллективного садоводства, с категорией земель - земли сельскохозяйственного назначения, расположенного по адресу: Свердловская область, Сысертский район К/С «Протон».

Ознакомиться с ходатайством об установлении публичного сервитута и прилагаемым к нему описанием местоположения границ публичного сервитута можно по адресу: 624022, Свердловская область, город Сысерть, улица Ленина, дом 35, кабинет № 49, в приемное время: вторник, четверг с 15-00 до 17-00 часов, описание местоположения границ публичного сервитута размещено на сайте Сысертского муниципального округа в сети Интернет: <https://admsysert.ru/administration/zemelno-imushchestvennye-otnosheniya/publichniy-servitut/message>.

Правообладатели земельных участков, в отношении которых испрашивается публичный сервитут, если их права (обременения права) не зарегистрированы в Едином государственном реестре недвижимости, могут обратиться с заявлением об учете их прав (обременений права) на земельные участки с приложением копий документов, подтверждающих эти права (обременения права) в Администрацию Сысертского муниципального округа по адресу: 624022, Свердловская область, город Сысерть, улица Ленина, дом 35, кабинет № 3, в приемное время: понедельник – пятница с 08-00 до 17-00 часов. Срок подачи заявления - в течение 15 (пятнадцати) дней со дня опубликования данного извещения.

ОПИСАНИЕ МЕСТОПОЛОЖЕНИЯ ГРАНИЦ

Публичного сервитута под строительство линейного ответвления от ВЛ6 кВ ПС Шабры - Старый Поселок, установка ТП 25620 (КТПН, п/№ 1634), строительство КВЛ 0,4 кВ с установкой измерительного комплекса для электроснабжения малоэтажной жилой застройки (Индивидуальный жилой дом/ Садовый/Дачный дом), по адресу: МО г. Екатеринбург, р-н.Сысертский, территория садоводческого некоммерческого товарищества «Аэлита», участок № 58, к/№ 66:25:0317004:56, шифр: 0109-22-001-ЭС
(наименование объекта, местоположение границ которого описано (далее – объект))

Раздел 1

Сведения об объекте		
№ п/п	Характеристики объекта	Описание характеристик
1	2	3
1.	Местоположение объекта	Свердловская область, город Екатеринбург
2.	Площадь объекта ± величина погрешности определения площади ($P \pm \Delta P$), м²	1623 ± 14, в том числе: 66:25:0317001:114:3У1 – 259 ± 6; 66:25:0317003:61:3У1 – 2 ± 1; 66:25:0317002:3У1 – 143 ± 4; 66:25:0317004:3У1 – 1219 ± 12
3.	Иные характеристики объекта	Публичный сервитут с целью строительства линейного ответвления от ВЛ6 кВ ПС Шабры - Старый Поселок, установка ТП 25620 (КТПН, п/№ 1634), строительство КВЛ 0,4 кВ с установкой измерительного комплекса для электроснабжения малоэтажной жилой застройки (Индивидуальный жилой дом/ Садовый/Дачный дом), по адресу: МО г. Екатеринбург, р-н.Сысертский, территория садоводческого некоммерческого товарищества «Аэлита», участок № 58, к/№ 66:25:0317004:56

Раздел 2

Сведения о местоположении границ объекта					
1. Система координат МСК-66, зона I					
2. Сведения о характерных точках границ объекта					
Обозначение характерных точек границ	Координаты, м		Метод определения координат	Средняя квадратическая погрешность положения характерной точки (Мт), м	Описание обозначения точки на местности (при наличии)
	X	Y			
1	2	3	4	5	6
1	367917.31	1535470.86	Картометрический	0.10	-
2	367915.91	1535471.67	Картометрический	0.10	-
3	367915.57	1535471.87	Картометрический	0.10	-
4	367915.41	1535471.60	Картометрический	0.10	-
5	367912.93	1535471.45	Картометрический	0.10	-
6	367904.69	1535457.87	Картометрический	0.10	-
7	367873.27	1535406.32	Картометрический	0.10	-
8	367846.55	1535364.80	Картометрический	0.10	-
9	367846.43	1535364.91	Картометрический	0.10	-
10	367846.35	1535364.98	Картометрический	0.10	-
11	367842.61	1535369.63	Картометрический	0.10	-
12	367818.88	1535399.09	Картометрический	0.10	-
13	367797.24	1535416.20	Картометрический	0.10	-
14	367777.04	1535432.19	Картометрический	0.10	-
15	367768.89	1535429.80	Картометрический	0.10	-

1	2	3	4	5	6
16	367756.46	1535440.94	Картометрический	0.10	-
17	367757.13	1535441.69	Картометрический	0.10	-
18	367729.49	1535466.41	Картометрический	0.10	-
19	367705.33	1535484.56	Картометрический	0.10	-
20	367678.92	1535499.43	Картометрический	0.10	-
21	367652.37	1535513.67	Картометрический	0.10	-
22	367625.61	1535527.28	Картометрический	0.10	-
23	367598.67	1535540.47	Картометрический	0.10	-
24	367571.41	1535553.57	Картометрический	0.10	-
25	367544.35	1535566.53	Картометрический	0.10	-
26	367515.36	1535579.71	Картометрический	0.10	-
27	367513.71	1535576.06	Картометрический	0.10	-
28	367542.66	1535562.90	Картометрический	0.10	-
29	367569.68	1535549.96	Картометрический	0.10	-
30	367596.92	1535536.87	Картометрический	0.10	-
31	367623.83	1535523.70	Картометрический	0.10	-
32	367650.52	1535510.12	Картометрический	0.10	-
33	367676.99	1535495.92	Картометрический	0.10	-
34	367703.13	1535481.20	Картометрический	0.10	-
35	367726.95	1535463.31	Картометрический	0.10	-
36	367754.46	1535438.70	Картометрический	0.10	-
37	367755.13	1535439.45	Картометрический	0.10	-
38	367768.38	1535427.57	Картометрический	0.10	-
39	367776.61	1535429.98	Картометрический	0.10	-
40	367796.22	1535414.46	Картометрический	0.10	-
41	367817.46	1535397.66	Картометрический	0.10	-
42	367844.90	1535363.61	Картометрический	0.10	-
43	367846.07	1535362.45	Картометрический	0.10	-
44	367847.42	1535362.94	Картометрический	0.10	-
45	367847.82	1535363.08	Картометрический	0.10	-
46	367874.97	1535405.26	Картометрический	0.10	-
47	367906.40	1535456.83	Картометрический	0.10	-
48	367914.10	1535469.52	Картометрический	0.10	-
49	367916.53	1535469.67	Картометрический	0.10	-
1	367917.31	1535470.86	Картометрический	0.10	-

3. Сведения о характерных точках части (частей) границы				
-	-	-	-	-
Часть N				
-	-	-	-	-

Схема расположения границ публичного сервитута

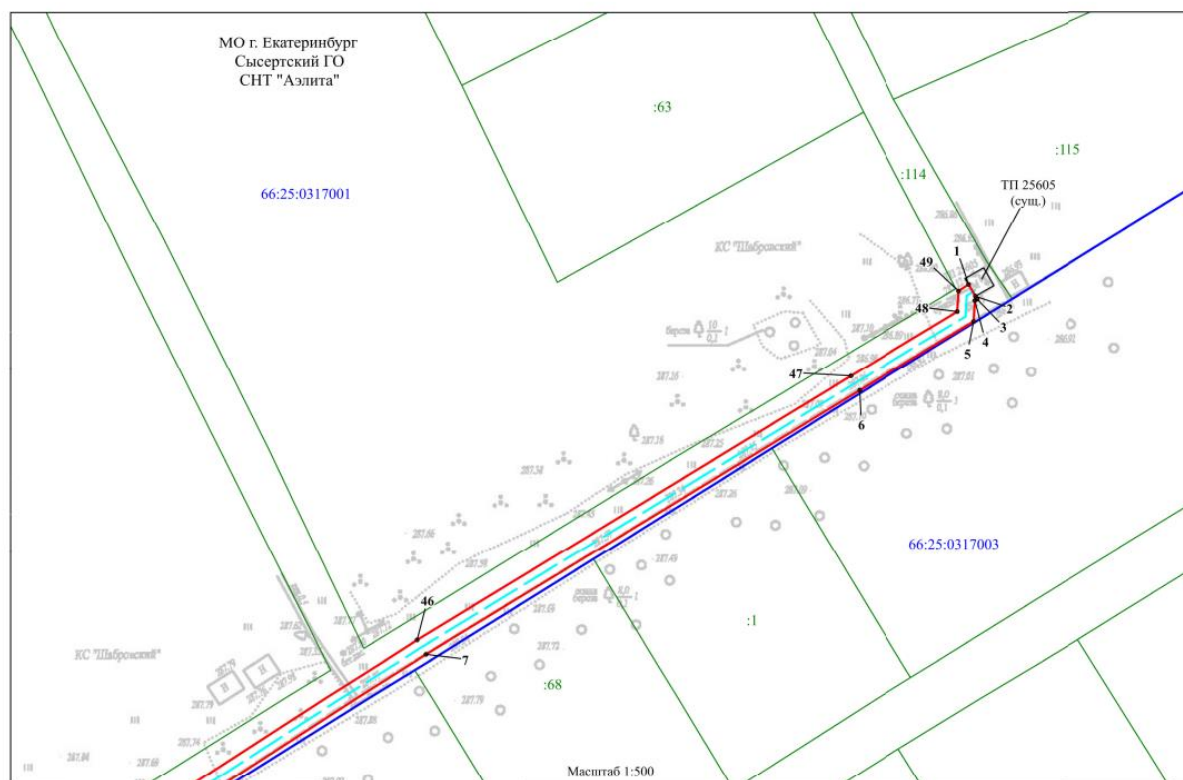
с целью строительства линейного ответвления от ВЛ6 кВ ПС Шабры - Старый Поселок, установка ТП 25620 (КТПН, п/№ 1634), строительство КВЛ 0,4 кВ с установкой измерительного комплекса для электроснабжения малоэтажной жилой застройки (Индивидуальный жилой дом/ Садовый/Дачный дом), по адресу: МО г. Екатеринбург, р-н. Сысертский, территория садоводческого некоммерческого товарищества «Аэлита», участок № 58, к/№ 66:25:0317004:56, шифр: 0109-22-001-ЭС

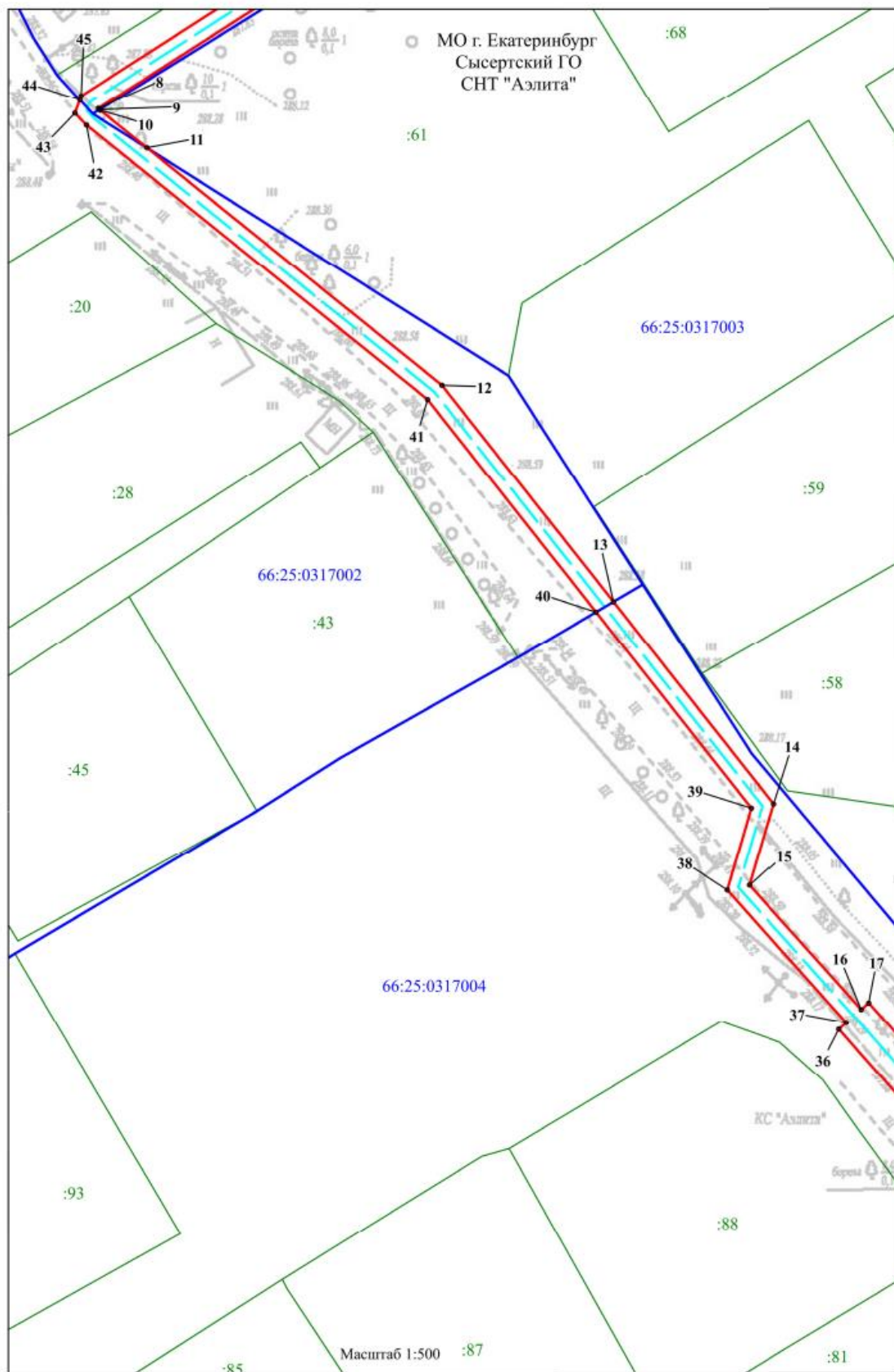
Площадь публичного сервитута: 1623 кв.м.

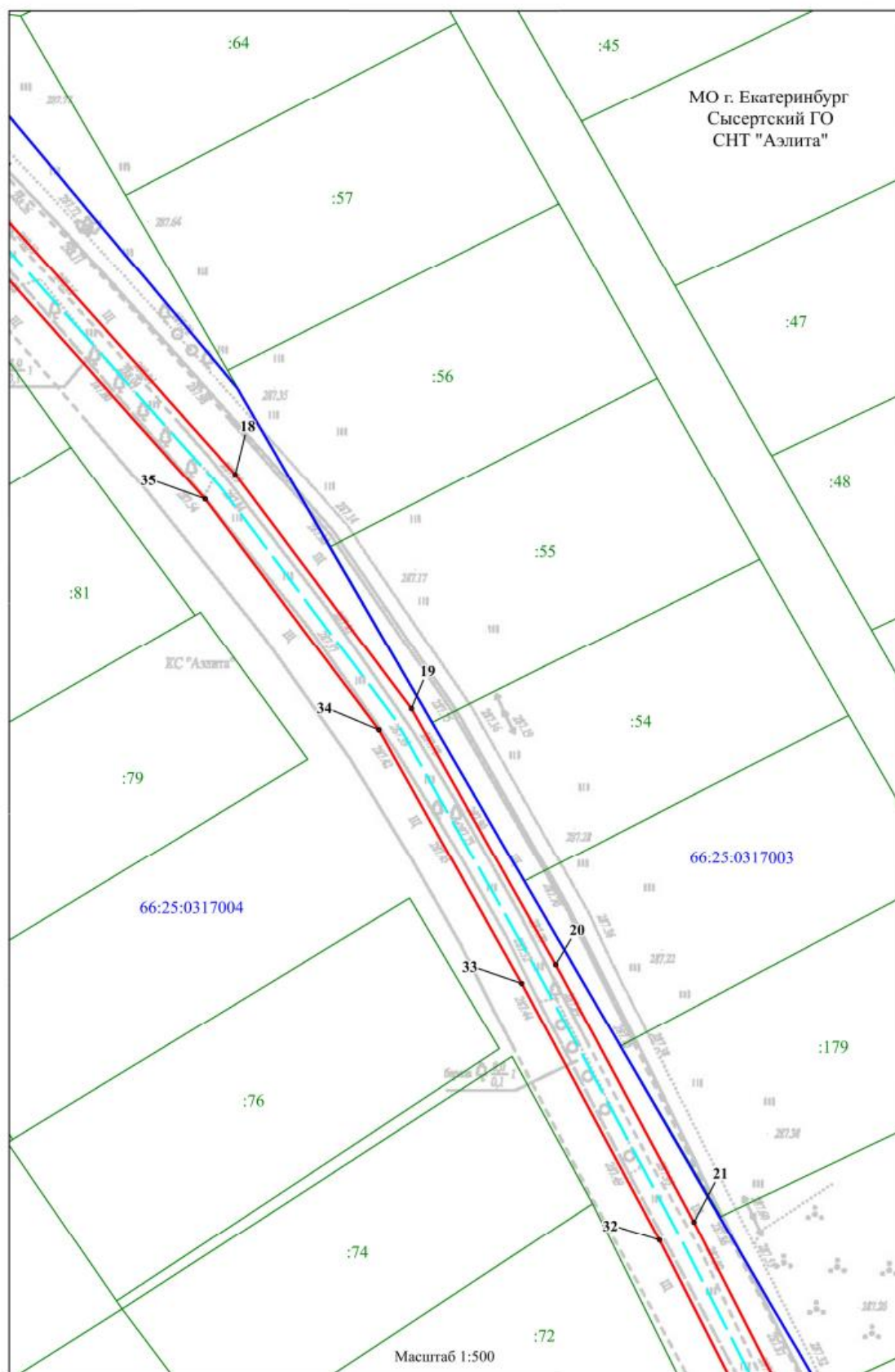


Условные обозначения:

- | | |
|--|--|
| | Граница публичного сервитута под строительство КВЛ 0,4 кВ |
| | Характерная точка границы публичного сервитута под строительство КВЛ 0,4 кВ и ее номер |
| | Граница земельного участка по сведениям из Единого государственного реестра недвижимости и его кадастровый номер |
| | Граница и номер кадастрового квартала |
| | Ось проектируемой КВЛ 0,4 кВ |









Сообщение № 2
о возможном установлении публичного сервитута

Руководствуясь статьей 39.42 Земельного кодекса Российской Федерации, Администрация Сысертского муниципального округа сообщает о возможном установлении публичного сервитута сроком на 49 лет для эксплуатации объекта электросетевого хозяйства: «Линия электропередач КЛ 0,4 кВ, литер: 57Е, входящий в Электросетевой комплекс ПС «Сысерть», находящегося в границах населенного пункта город Сысерть Сысертского муниципального округа Свердловской области, в отношении следующих земель и частей земельных участков, общей площадью – 273 кв.м:

1) земель кадастровых кварталов 66:25:2901010, 66:25:2901017, площадью 77 кв.м, государственная собственность на которые не разграничена, расположенных в границах населенного пункта город Сысерть Сысертского муниципального округа Свердловской области;

2) части земельного участка, площадью 8 кв.м, с кадастровым номером 66:25:2901010:2481, площадью 173 кв.м, с видом разрешенного использования - предоставление коммунальных услуг, с категорией земель - земли населенных пунктов, расположенного по адресу: Российская Федерация, Свердловская область, Сысертский городской округ, город Сысерть;

3) части земельного участка, площадью 5 кв.м, с кадастровым номером 66:25:2901010:1811, площадью 147 кв.м, с видом разрешенного использования - для расширения существующего земельного участка для завершения строительства объекта торговли (Интернет-кафе), с категорией земель - земли населенных пунктов, расположенного по адресу: Свердловская область, город Сысерть, по улице Орджоникидзе, между домами № 54 и № 56;

4) части земельного участка, площадью 68 кв.м, с кадастровым номером 66:25:2901010:304, площадью 4429 кв.м, с видом разрешенного использования - под многоквартирный жилой дом, с категорией земель - земли населенных пунктов, расположенного по адресу: Свердловская область, Сысертский район, город Сысерть, улица Орджоникидзе, дом 56;

5) части земельного участка, площадью 1 кв.м, с кадастровым номером 66:25:2901010:269, площадью 20 кв.м, с видом разрешенного использования - для предпринимательской деятельности под размещение торгового киоска, с категорией земель - земли населенных пунктов, расположенного по адресу: Свердловская область, Сысертский район, город Сысерть, улица Орджоникидзе, между домами 54 и 56;

6) части земельного участка, площадью 114 кв.м, с кадастровым номером 66:25:2901017:282, площадью 4060 кв.м, с видом разрешенного использования - под многоквартирный жилой дом, с категорией земель - земли населенных пунктов, расположенного по адресу: Свердловская область, Сысертский район, город Сысерть, улица Коммуны, дом 39.

Ознакомиться с ходатайством об установлении публичного сервитута и прилагаемым к нему описанием местоположения границ публичного сервитута можно по адресу: 624022, Свердловская область, город Сысерть, улица Ленина, дом 35, кабинет № 49, в приемное время: вторник, четверг с 15-00 до 17-00 часов, описание местоположения границ публичного сервитута размещено на сайте Сысертского муниципального округа в сети Интернет: <https://admsysert.ru/administration/zemelno-imushchestvennyye-otnosheniya/publicniy-servitut/message>.

Правообладатели земельных участков, в отношении которых испрашивается публичный сервитут, если их права (обременения права) не зарегистрированы в Едином государственном реестре недвижимости, могут обратиться с заявлением об учете их прав (обременений права) на земельные участки с приложением копий документов, подтверждающих эти права (обременения права) в Администрацию Сысертского муниципального округа по адресу: 624022, Свердловская область, город Сысерть, улица Ленина, дом 35, кабинет № 3, в приемное

время: понедельник – пятница с 08-00 до 17-00 часов. Срок подачи заявления - в течение 15 (пятнадцати) дней со дня опубликования данного извещения.



<p align="center">ГРАФИЧЕСКОЕ ОПИСАНИЕ местоположения границ населенных пунктов, территориальных зон, особо охраняемых природных территорий, зон с особыми условиями использования территории</p> <p align="center">Публичный сервитут для эксплуатации объекта электросетевого хозяйства "Линия электропередач КЛ 0,4 кВ, литер: 57Е, входящий в Электросетевой комплекс ПС "Сысерть""</p> <p align="center"><small>(наименование объекта, местоположение границ которого описано (далее - объект))</small></p>		
<p align="center">Раздел 1</p>		
<p align="center">Сведения об объекте</p>		
№ п/п	Характеристики объекта	Описание характеристик
1	2	3
1.	Местоположение объекта	Свердловская область, г.о Сысертский, город Сысерть
2.	Площадь объекта +/- величина погрешности определения площади (Р +/- Дельта Р)	273 +/- 6 м ²
3.	Иные характеристики объекта	Публичный сервитут для эксплуатации объекта электросетевого хозяйства "Линия электропередач КЛ 0,4 кВ, литер: 57Е, входящий в Электросетевой комплекс ПС "Сысерть"", сроком действия на 49 лет для ПАО «Россети Урал», ИНН 6671163413, ОГРН 1056604000970, почтовый адрес: 620017, г. Екатеринбург, пр. Космонавтов, 17а, телефон: + 7 (343) 293-23-59, адрес электронной почты se@rosseti-ural.ru

Раздел 2					
Сведения о местоположении границ объекта					
1. Система координат МСК-66, зона 1					
2. Сведения о характерных точках границ объекта					
Обозначение характерных точек границ	Координаты, м		Метод определения координат характерной точки	Средняя квадратическая погрешность положения характерной точки (Mt), м	Описание обозначения точки на местности (при наличии)
	X	Y			
1	2	3	4	5	6
1	353857.64	1547146.50	Метод спутниковых геодезических измерений (определений)	0.1	Закрепление отсутствует
2	353858.92	1547146.34	Метод спутниковых геодезических измерений (определений)	0.1	Закрепление отсутствует
3	353860.17	1547145.81	Метод спутниковых геодезических измерений (определений)	0.1	Закрепление отсутствует
4	353860.89	1547145.03	Метод спутниковых геодезических измерений (определений)	0.1	Закрепление отсутствует
5	353861.29	1547143.69	Метод спутниковых геодезических измерений (определений)	0.1	Закрепление отсутствует
6	353863.69	1547131.89	Метод спутниковых геодезических измерений (определений)	0.1	Закрепление отсутствует
7	353864.35	1547126.09	Метод спутниковых геодезических измерений (определений)	0.1	Закрепление отсутствует
8	353865.43	1547116.20	Метод спутниковых геодезических измерений (определений)	0.1	Закрепление отсутствует
9	353866.01	1547112.17	Метод спутниковых геодезических измерений (определений)	0.1	Закрепление отсутствует
10	353866.08	1547111.89	Метод спутниковых геодезических измерений (определений)	0.1	Закрепление отсутствует
11	353866.51	1547111.85	Метод спутниковых геодезических измерений (определений)	0.1	Закрепление отсутствует

2. Сведения о характерных точках границ объекта					
Обозначение характерных точек границ	Координаты, м		Метод определения координат характерной точки	Средняя квадратическая погрешность положения характерной точки (Mt), м	Описание обозначения точки на местности (при наличии)
	X	Y			
1	2	3	4	5	6
12	353868.65	1547111.62	Метод спутниковых геодезических измерений (определений)	0.1	Закрепление отсутствует
13	353869.12	1547111.53	Метод спутниковых геодезических измерений (определений)	0.1	Закрепление отсутствует
14	353869.78	1547111.30	Метод спутниковых геодезических измерений (определений)	0.1	Закрепление отсутствует
15	353870.51	1547110.79	Метод спутниковых геодезических измерений (определений)	0.1	Закрепление отсутствует
16	353870.86	1547110.34	Метод спутниковых геодезических измерений (определений)	0.1	Закрепление отсутствует
17	353871.13	1547109.90	Метод спутниковых геодезических измерений (определений)	0.1	Закрепление отсутствует
18	353871.35	1547109.26	Метод спутниковых геодезических измерений (определений)	0.1	Закрепление отсутствует
19	353871.65	1547107.87	Метод спутниковых геодезических измерений (определений)	0.1	Закрепление отсутствует
20	353871.93	1547106.32	Метод спутниковых геодезических измерений (определений)	0.1	Закрепление отсутствует
21	353872.09	1547105.55	Метод спутниковых геодезических измерений (определений)	0.1	Закрепление отсутствует
22	353872.21	1547105.13	Метод спутниковых геодезических измерений (определений)	0.1	Закрепление отсутствует
23	353872.27	1547104.99	Метод спутниковых геодезических измерений (определений)	0.1	Закрепление отсутствует
24	353872.37	1547104.86	Метод спутниковых геодезических измерений (определений)	0.1	Закрепление отсутствует

2. Сведения о характерных точках границ объекта					
Обозначение характерных точек границ	Координаты, м		Метод определения координат характерной точки	Средняя квадратическая погрешность положения характерной точки (Mt), м	Описание обозначения точки на местности (при наличии)
	X	Y			
1	2	3	4	5	6
25	353872.61	1547104.69	Метод спутниковых геодезических измерений (определений)	0.1	Закрепление отсутствует
26	353872.83	1547104.59	Метод спутниковых геодезических измерений (определений)	0.1	Закрепление отсутствует
27	353873.26	1547104.51	Метод спутниковых геодезических измерений (определений)	0.1	Закрепление отсутствует
28	353873.81	1547104.41	Метод спутниковых геодезических измерений (определений)	0.1	Закрепление отсутствует
29	353874.41	1547104.38	Метод спутниковых геодезических измерений (определений)	0.1	Закрепление отсутствует
30	353879.13	1547104.44	Метод спутниковых геодезических измерений (определений)	0.1	Закрепление отсутствует
31	353887.38	1547104.77	Метод спутниковых геодезических измерений (определений)	0.1	Закрепление отсутствует
32	353892.55	1547104.93	Метод спутниковых геодезических измерений (определений)	0.1	Закрепление отсутствует
33	353894.37	1547104.99	Метод спутниковых геодезических измерений (определений)	0.1	Закрепление отсутствует
34	353895.75	1547105.05	Метод спутниковых геодезических измерений (определений)	0.1	Закрепление отсутствует
35	353896.39	1547105.06	Метод спутниковых геодезических измерений (определений)	0.1	Закрепление отсутствует
36	353897.39	1547105.04	Метод спутниковых геодезических измерений (определений)	0.1	Закрепление отсутствует
37	353898.06	1547104.46	Метод спутниковых геодезических измерений (определений)	0.1	Закрепление отсутствует

2. Сведения о характерных точках границ объекта					
Обозначение характерных точек границ	Координаты, м		Метод определения координат характерной точки	Средняя квадратическая погрешность положения характерной точки (Mt), м	Описание обозначения точки на местности (при наличии)
	X	Y			
1	2	3	4	5	6
38	353898.36	1547103.76	Метод спутниковых геодезических измерений (определений)	0.1	Закрепление отсутствует
39	353898.50	1547103.21	Метод спутниковых геодезических измерений (определений)	0.1	Закрепление отсутствует
40	353898.52	1547103.11	Метод спутниковых геодезических измерений (определений)	0.1	Закрепление отсутствует
41	353898.86	1547101.87	Метод спутниковых геодезических измерений (определений)	0.1	Закрепление отсутствует
42	353899.33	1547099.75	Метод спутниковых геодезических измерений (определений)	0.1	Закрепление отсутствует
43	353899.99	1547095.69	Метод спутниковых геодезических измерений (определений)	0.1	Закрепление отсутствует
44	353900.53	1547090.89	Метод спутниковых геодезических измерений (определений)	0.1	Закрепление отсутствует
45	353900.63	1547089.74	Метод спутниковых геодезических измерений (определений)	0.1	Закрепление отсутствует
46	353900.78	1547089.61	Метод спутниковых геодезических измерений (определений)	0.1	Закрепление отсутствует
47	353901.26	1547089.66	Метод спутниковых геодезических измерений (определений)	0.1	Закрепление отсутствует
48	353907.34	1547090.34	Метод спутниковых геодезических измерений (определений)	0.1	Закрепление отсутствует
49	353916.42	1547091.13	Метод спутниковых геодезических измерений (определений)	0.1	Закрепление отсутствует
50	353924.32	1547091.78	Метод спутниковых геодезических измерений (определений)	0.1	Закрепление отсутствует

2. Сведения о характерных точках границ объекта					
Обозначение характерных точек границ	Координаты, м		Метод определения координат характерной точки	Средняя квадратическая погрешность положения характерной точки (Mt), м	Описание обозначения точки на местности (при наличии)
	X	Y			
1	2	3	4	5	6
51	353928.63	1547092.06	Метод спутниковых геодезических измерений (определений)	0.1	Закрепление отсутствует
52	353929.54	1547092.10	Метод спутниковых геодезических измерений (определений)	0.1	Закрепление отсутствует
53	353930.33	1547092.12	Метод спутниковых геодезических измерений (определений)	0.1	Закрепление отсутствует
54	353930.85	1547091.92	Метод спутниковых геодезических измерений (определений)	0.1	Закрепление отсутствует
55	353931.36	1547091.54	Метод спутниковых геодезических измерений (определений)	0.1	Закрепление отсутствует
56	353931.78	1547090.90	Метод спутниковых геодезических измерений (определений)	0.1	Закрепление отсутствует
57	353932.07	1547090.39	Метод спутниковых геодезических измерений (определений)	0.1	Закрепление отсутствует
58	353932.29	1547089.97	Метод спутниковых геодезических измерений (определений)	0.1	Закрепление отсутствует
59	353932.36	1547089.85	Метод спутниковых геодезических измерений (определений)	0.1	Закрепление отсутствует
60	353932.65	1547089.30	Метод спутниковых геодезических измерений (определений)	0.1	Закрепление отсутствует
61	353932.77	1547089.18	Метод спутниковых геодезических измерений (определений)	0.1	Закрепление отсутствует
62	353932.95	1547089.09	Метод спутниковых геодезических измерений (определений)	0.1	Закрепление отсутствует
63	353933.35	1547089.07	Метод спутниковых геодезических измерений (определений)	0.1	Закрепление отсутствует

2. Сведения о характерных точках границ объекта					
Обозначение характерных точек границ	Координаты, м		Метод определения координат характерной точки	Средняя квадратическая погрешность положения характерной точки (Mt), м	Описание обозначения точки на местности (при наличии)
	X	Y			
1	2	3	4	5	6
64	353937.86	1547089.24	Метод спутниковых геодезических измерений (определений)	0.1	Закрепление отсутствует
65	353938.47	1547089.34	Метод спутниковых геодезических измерений (определений)	0.1	Закрепление отсутствует
66	353938.64	1547089.38	Метод спутниковых геодезических измерений (определений)	0.1	Закрепление отсутствует
67	353938.65	1547089.51	Метод спутниковых геодезических измерений (определений)	0.1	Закрепление отсутствует
68	353938.63	1547089.81	Метод спутниковых геодезических измерений (определений)	0.1	Закрепление отсутствует
69	353938.60	1547090.35	Метод спутниковых геодезических измерений (определений)	0.1	Закрепление отсутствует
70	353940.59	1547090.51	Метод спутниковых геодезических измерений (определений)	0.1	Закрепление отсутствует
71	353940.63	1547089.93	Метод спутниковых геодезических измерений (определений)	0.1	Закрепление отсутствует
72	353940.65	1547089.53	Метод спутниковых геодезических измерений (определений)	0.1	Закрепление отсутствует
73	353940.63	1547088.97	Метод спутниковых геодезических измерений (определений)	0.1	Закрепление отсутствует
74	353940.53	1547088.41	Метод спутниковых геодезических измерений (определений)	0.1	Закрепление отсутствует
75	353940.23	1547087.93	Метод спутниковых геодезических измерений (определений)	0.1	Закрепление отсутствует
76	353939.82	1547087.60	Метод спутниковых геодезических измерений (определений)	0.1	Закрепление отсутствует

2. Сведения о характерных точках границ объекта					
Обозначение характерных точек границ	Координаты, м		Метод определения координат характерной точки	Средняя квадратическая погрешность положения характерной точки (Mt), м	Описание обозначения точки на местности (при наличии)
	X	Y			
1	2	3	4	5	6
77	353938.94	1547087.39	Метод спутниковых геодезических измерений (определений)	0.1	Закрепление отсутствует
78	353938.06	1547087.24	Метод спутниковых геодезических измерений (определений)	0.1	Закрепление отсутствует
79	353933.33	1547087.07	Метод спутниковых геодезических измерений (определений)	0.1	Закрепление отсутствует
80	353932.44	1547087.12	Метод спутниковых геодезических измерений (определений)	0.1	Закрепление отсутствует
81	353931.56	1547087.54	Метод спутниковых геодезических измерений (определений)	0.1	Закрепление отсутствует
82	353931.02	1547088.12	Метод спутниковых геодезических измерений (определений)	0.1	Закрепление отсутствует
83	353930.57	1547088.95	Метод спутниковых геодезических измерений (определений)	0.1	Закрепление отсутствует
84	353930.32	1547089.43	Метод спутниковых геодезических измерений (определений)	0.1	Закрепление отсутствует
85	353930.18	1547089.67	Метод спутниковых геодезических измерений (определений)	0.1	Закрепление отсутствует
86	353930.08	1547089.85	Метод спутниковых геодезических измерений (определений)	0.1	Закрепление отсутствует
87	353929.91	1547090.11	Метод спутниковых геодезических измерений (определений)	0.1	Закрепление отсутствует
88	353929.61	1547090.10	Метод спутниковых геодезических измерений (определений)	0.1	Закрепление отсутствует
89	353928.74	1547090.06	Метод спутниковых геодезических измерений (определений)	0.1	Закрепление отсутствует

2. Сведения о характерных точках границ объекта					
Обозначение характерных точек границ	Координаты, м		Метод определения координат характерной точки	Средняя квадратическая погрешность положения характерной точки (Mt), м	Описание обозначения точки на местности (при наличии)
	X	Y			
1	2	3	4	5	6
90	353924.47	1547089.78	Метод спутниковых геодезических измерений (определений)	0.1	Закрепление отсутствует
91	353916.58	1547089.13	Метод спутниковых геодезических измерений (определений)	0.1	Закрепление отсутствует
92	353907.54	1547088.35	Метод спутниковых геодезических измерений (определений)	0.1	Закрепление отсутствует
93	353901.47	1547087.67	Метод спутниковых геодезических измерений (определений)	0.1	Закрепление отсутствует
94	353900.79	1547087.60	Метод спутниковых геодезических измерений (определений)	0.1	Закрепление отсутствует
95	353899.95	1547087.68	Метод спутниковых геодезических измерений (определений)	0.1	Закрепление отсутствует
96	353899.28	1547088.13	Метод спутниковых геодезических измерений (определений)	0.1	Закрепление отсутствует
97	353898.86	1547088.65	Метод спутниковых геодезических измерений (определений)	0.1	Закрепление отсутствует
98	353898.69	1547089.13	Метод спутниковых геодезических измерений (определений)	0.1	Закрепление отсутствует
99	353898.54	1547090.68	Метод спутниковых геодезических измерений (определений)	0.1	Закрепление отсутствует
100	353898.00	1547095.42	Метод спутниковых геодезических измерений (определений)	0.1	Закрепление отсутствует
101	353897.36	1547099.37	Метод спутниковых геодезических измерений (определений)	0.1	Закрепление отсутствует
102	353896.92	1547101.39	Метод спутниковых геодезических измерений (определений)	0.1	Закрепление отсутствует

2. Сведения о характерных точках границ объекта					
Обозначение характерных точек границ	Координаты, м		Метод определения координат характерной точки	Средняя квадратическая погрешность положения характерной точки (Mt), м	Описание обозначения точки на местности (при наличии)
	X	Y			
1	2	3	4	5	6
103	353896.57	1547102.66	Метод спутниковых геодезических измерений (определений)	0.1	Закрепление отсутствует
104	353896.48	1547103.01	Метод спутниковых геодезических измерений (определений)	0.1	Закрепление отсутствует
105	353896.39	1547103.06	Метод спутниковых геодезических измерений (определений)	0.1	Закрепление отсутствует
106	353895.80	1547103.05	Метод спутниковых геодезических измерений (определений)	0.1	Закрепление отсутствует
107	353894.45	1547102.99	Метод спутниковых геодезических измерений (определений)	0.1	Закрепление отсутствует
108	353892.62	1547102.93	Метод спутниковых геодезических измерений (определений)	0.1	Закрепление отсутствует
109	353887.45	1547102.78	Метод спутниковых геодезических измерений (определений)	0.1	Закрепление отсутствует
110	353879.18	1547102.45	Метод спутниковых геодезических измерений (определений)	0.1	Закрепление отсутствует
111	353874.38	1547102.38	Метод спутниковых геодезических измерений (определений)	0.1	Закрепление отсутствует
112	353873.59	1547102.42	Метод спутниковых геодезических измерений (определений)	0.1	Закрепление отсутствует
113	353872.90	1547102.54	Метод спутниковых геодезических измерений (определений)	0.1	Закрепление отсутствует
114	353872.24	1547102.66	Метод спутниковых геодезических измерений (определений)	0.1	Закрепление отсутствует
115	353871.59	1547102.95	Метод спутниковых геодезических измерений (определений)	0.1	Закрепление отсутствует

2. Сведения о характерных точках границ объекта					
Обозначение характерных точек границ	Координаты, м		Метод определения координат характерной точки	Средняя квадратическая погрешность положения характерной точки (Mt), м	Описание обозначения точки на местности (при наличии)
	X	Y			
1	2	3	4	5	6
116	353870.98	1547103.41	Метод спутниковых геодезических измерений (определений)	0.1	Закрепление отсутствует
117	353870.54	1547103.94	Метод спутниковых геодезических измерений (определений)	0.1	Закрепление отсутствует
118	353870.32	1547104.46	Метод спутниковых геодезических измерений (определений)	0.1	Закрепление отсутствует
119	353870.14	1547105.07	Метод спутниковых геодезических измерений (определений)	0.1	Закрепление отсутствует
120	353869.96	1547105.95	Метод спутниковых геодезических измерений (определений)	0.1	Закрепление отсутствует
121	353869.69	1547107.48	Метод спутниковых геодезических измерений (определений)	0.1	Закрепление отсутствует
122	353869.42	1547108.72	Метод спутниковых геодезических измерений (определений)	0.1	Закрепление отсутствует
123	353869.31	1547109.05	Метод спутниковых геодезических измерений (определений)	0.1	Закрепление отсутствует
124	353869.22	1547109.20	Метод спутниковых геодезических измерений (определений)	0.1	Закрепление отсутствует
125	353869.12	1547109.32	Метод спутниковых геодезических измерений (определений)	0.1	Закрепление отсутствует
126	353868.87	1547109.50	Метод спутниковых геодезических измерений (определений)	0.1	Закрепление отсутствует
127	353868.60	1547109.59	Метод спутниковых геодезических измерений (определений)	0.1	Закрепление отсутствует
128	353868.35	1547109.64	Метод спутниковых геодезических измерений (определений)	0.1	Закрепление отсутствует

2. Сведения о характерных точках границ объекта					
Обозначение характерных точек границ	Координаты, м		Метод определения координат характерной точки	Средняя квадратическая погрешность положения характерной точки (Mt), м	Описание обозначения точки на местности (при наличии)
	X	Y			
1	2	3	4	5	6
129	353866.31	1547109.86	Метод спутниковых геодезических измерений (определений)	0.1	Закрепление отсутствует
130	353865.68	1547109.92	Метод спутниковых геодезических измерений (определений)	0.1	Закрепление отсутствует
131	353865.21	1547110.01	Метод спутниковых геодезических измерений (определений)	0.1	Закрепление отсутствует
132	353864.60	1547110.36	Метод спутниковых геодезических измерений (определений)	0.1	Закрепление отсутствует
133	353864.25	1547110.94	Метод спутниковых геодезических измерений (определений)	0.1	Закрепление отсутствует
134	353864.04	1547111.79	Метод спутниковых геодезических измерений (определений)	0.1	Закрепление отсутствует
135	353863.44	1547115.95	Метод спутниковых геодезических измерений (определений)	0.1	Закрепление отсутствует
136	353862.36	1547125.87	Метод спутниковых геодезических измерений (определений)	0.1	Закрепление отсутствует
137	353861.71	1547131.57	Метод спутниковых геодезических измерений (определений)	0.1	Закрепление отсутствует
138	353859.34	1547143.20	Метод спутниковых геодезических измерений (определений)	0.1	Закрепление отсутствует
139	353859.10	1547144.01	Метод спутниковых геодезических измерений (определений)	0.1	Закрепление отсутствует
140	353858.84	1547144.20	Метод спутниковых геодезических измерений (определений)	0.1	Закрепление отсутствует
141	353858.40	1547144.39	Метод спутниковых геодезических измерений (определений)	0.1	Закрепление отсутствует

2. Сведения о характерных точках границ объекта					
Обозначение характерных точек границ	Координаты, м		Метод определения координат характерной точки	Средняя квадратическая погрешность положения характерной точки (Mt), м	Описание обозначения точки на местности (при наличии)
	X	Y			
1	2	3	4	5	6
142	353857.55	1547144.49	Метод спутниковых геодезических измерений (определений)	0.1	Закрепление отсутствует
143	353856.64	1547144.46	Метод спутниковых геодезических измерений (определений)	0.1	Закрепление отсутствует
144	353853.03	1547144.17	Метод спутниковых геодезических измерений (определений)	0.1	Закрепление отсутствует
145	353852.87	1547146.16	Метод спутниковых геодезических измерений (определений)	0.1	Закрепление отсутствует
146	353856.53	1547146.46	Метод спутниковых геодезических измерений (определений)	0.1	Закрепление отсутствует
1	353857.64	1547146.50	Метод спутниковых геодезических измерений (определений)	0.1	Закрепление отсутствует
3. Сведения о характерных точках части (частей) границы объекта					
Обозначение характерных точек части границы	Координаты, м		Метод определения координат характерной точки	Средняя квадратическая погрешность положения характерной точки (Mt), м	Описание обозначения точки на местности (при наличии)
	X	Y			
1	2	3	4	5	6
-	-	-	-	-	-

Раздел 3							
Сведения о местоположении измененных (уточненных) границ объекта							
1. Система координат -							
2. Сведения о характерных точках границ объекта							
Обозначение характерных точек границ	Существующие координаты, м		Измененные (уточненные) координаты, м		Метод определения координат характерной точки	Средняя квадратическая погрешность положения характерной точки (Mt), м	Описание обозначения точки на местности (при наличии)
	X	Y	X	Y			
1	2	3	4	5	6	7	8
-	-	-	-	-	-	-	
3. Сведения о характерных точках части (частей) границы объекта							
Обозначение характерных точек части границы	Существующие координаты, м		Измененные (уточненные) координаты, м		Метод определения координат характерной точки	Средняя квадратическая погрешность положения характерной точки (Mt), м	Описание обозначения точки на местности (при наличии)
	X	Y	X	Y			
1	2	3	4	5	6	7	8
-	-	-	-	-	-	-	

Сообщение № 3 о возможном установлении публичного сервитута

Руководствуясь статьей 39.42 Земельного кодекса Российской Федерации, Администрация Сысертского муниципального округа сообщает о возможном установлении публичного сервитута сроком на 49 лет для строительства, реконструкции, эксплуатации, капитального ремонта линейного объекта электросетевого хозяйства: «Строительство ответвления от ВЛ 10 кВ РП-7130-2 ПС 110/10 Волна на КТП-71335, КТП-71335, ВЛ 0,4 кВ Линия-1, ВЛ 0,4 кВ Линия-2 и ВЛ 0,4 кВ Линия-3 от КТП-71335 с установкой узлов учета (электроснабжение ЭПУ-0,4 кВ по адресу: Свердловская обл, Сысертский район) (0,63 МВА, 0,89 км, 4 т.у.)», находящегося в границах населенного пункта село Патруши Сысертского муниципального округа Свердловской области, в отношении земель и следующих частей земельных участков, общей площадью – 3039 кв.м:

1) земель кадастрового квартала 66:25:0601001, площадью 65 кв.м, государственная собственность на которые не разграничена, расположенных в границах населенного пункта село Патруши Сысертского муниципального округа Свердловской области;

2) части земельного участка, площадью 2154 кв.м, с кадастровым номером 66:25:0307003:368, площадью 10211 кв.м, с видом разрешенного использования - земельные участки (территории) общего пользования, с категорией земель - земли населенных пунктов, расположенного по адресу: Свердловская область, Сысертский район;

3) части земельного участка, площадью 820 кв.м, с кадастровым номером 66:25:0307003:535, площадью 252658 кв.м, с видом разрешенного использования - для ведения сельскохозяйственного производства, с категорией земель - земли населенных пунктов, расположенного по адресу: Свердловская область, Сысертский район.

Ознакомиться с ходатайством об установлении публичного сервитута и прилагаемым к нему описанием местоположения границ публичного сервитута можно по адресу: 624022, Свердловская область, город Сысерть, улица Ленина, дом 35, кабинет № 49, в приемное время: вторник, четверг с 15-00 до 17-00 часов, описание местоположения границ публичного сервитута размещено на сайте Сысертского муниципального округа в сети Интернет: <https://admsysert.ru/administration/zemelno-imushchestvennyye-otnosheniya/publichniy-servitut/message>.

Правообладатели земельных участков, в отношении которых испрашивается публичный сервитут, если их права (обременения права) не зарегистрированы в Едином государственном реестре недвижимости, могут обратиться с заявлением об учете их прав (обременений права) на земельные участки с приложением копий документов, подтверждающих эти права (обременения права) в Администрацию Сысертского муниципального округа по адресу: 624022, Свердловская область, город Сысерть, улица Ленина, дом 35, кабинет № 3, в приемное время: понедельник – пятница с 08-00 до 17-00 часов. Срок подачи заявления - в течение 15 (пятнадцати) дней со дня опубликования данного извещения.

ГРАФИЧЕСКОЕ ОПИСАНИЕ
местоположения границ населенных пунктов, территориальных зон, особо охраняемых
природных территорий, зон с особыми условиями использования территории

Публичный сервитут

(наименование объекта, местоположение границ которого описано (далее - объект))

Раздел 1

Сведения об объекте		
N п/п	Характеристики объекта	Описание характеристик
1	2	3
1	Местоположение объекта	Свердловская область, Сысертский р-н
2	Площадь объекта \pm величина погрешности определения площади ($P \pm \Delta P$), м ²	3039 \pm 19
3	Иные характеристики объекта	<p>1. Цель установления публичного сервитута: Размещение объектов электросетевого хозяйства, тепловых сетей, водопроводных сетей, сетей водоотведения, линий и сооружений связи, линейных объектов системы газоснабжения, нефтепроводов и нефтепродуктопроводов, их неотъемлемых технологических частей, если указанные объекты являются объектами федерального, регионального или местного значения, либо необходимы для организации электро-, газо-, тепло-, водоснабжения населения и водоотведения, подключения (технологического присоединения) к сетям инженерно-технического обеспечения, либо переносятся в связи с изъятием земельных участков, на которых они ранее располагались, для государственных или муниципальных нужд (далее также - инженерные сооружения)</p> <p>2. Срок публичного сервитута: Продолжительность: 49</p> <p>3. описание иной цели: Строительство ответвления от ВЛ 10 кВ РП-7130-2 ПС 110/10 Волна на КТП-71335, КТП-71335, ВЛ 0,4 кВ Линия-1, ВЛ 0,4 кВ Линия-2 и ВЛ 0,4 кВ Линия-3 от КТП-71335 с установкой узлов учета (электроснабжение ЭПУ-0,4 кВ по адресу: Свердловская обл. Сысертский район) (0,63 МВА, 0,89 км, 4 т.у.)</p>

Раздел 2

Сведения о местоположении границ объекта					
1. Система координат МСК-66, зона 1					
2. Сведения о характерных точках границ объекта					
Обозначение характерных точек границ	Координаты, м		Метод определения координат характерной точки	Средняя квадратическая погрешность положения характерной точки (M _t), м	Описание обозначения точки на местности (при наличии)
	X	Y			
1	2	3	4	5	6
1	372841.77	1547356.67	Геодезический метод	0.1	-
2	372840.04	1547353.09	Геодезический метод	0.1	-
3	372859.48	1547343.69	Геодезический метод	0.1	-
4	372877.05	1547335.22	Геодезический метод	0.1	-
5	372894.76	1547326.70	Геодезический метод	0.1	-

Сведения о местоположении границ объекта					
1. Система координат МСК-66, зона 1					
2. Сведения о характерных точках границ объекта					
Обозначение характерных точек границ	Координаты, м		Метод определения координат характерной точки	Средняя квадратическая погрешность положения характерной точки (Mt), м	Описание обозначения точки на местности (при наличии)
	X	Y			
6	372912.43	1547318.19	Геодезический метод	0.1	-
7	372930.11	1547309.83	Геодезический метод	0.1	-
8	372948.08	1547301.68	Геодезический метод	0.1	-
9	372966.17	1547293.84	Геодезический метод	0.1	-
10	372984.52	1547286.45	Геодезический метод	0.1	-
11	372993.51	1547282.76	Геодезический метод	0.1	-
12	373002.99	1547279.49	Геодезический метод	0.1	-
13	373021.31	1547273.03	Геодезический метод	0.1	-
14	373040.77	1547266.82	Геодезический метод	0.1	-
15	373049.03	1547263.21	Геодезический метод	0.1	-
16	373040.92	1547234.30	Геодезический метод	0.1	-
17	373025.53	1547173.85	Геодезический метод	0.1	-
18	372996.03	1547182.92	Геодезический метод	0.1	-
19	372976.48	1547189.60	Геодезический метод	0.1	-
20	372956.44	1547196.99	Геодезический метод	0.1	-
21	372937.12	1547204.67	Геодезический метод	0.1	-
22	372918.32	1547212.49	Геодезический метод	0.1	-
23	372880.65	1547229.36	Геодезический метод	0.1	-
24	372793.06	1547271.80	Геодезический метод	0.1	-
25	372791.33	1547268.28	Геодезический метод	0.1	-
26	372818.57	1547254.95	Геодезический метод	0.1	-
27	372799.53	1547221.75	Геодезический метод	0.1	-
28	372802.89	1547219.58	Геодезический метод	0.1	-
29	372822.18	1547253.20	Геодезический метод	0.1	-
30	372854.36	1547237.67	Геодезический метод	0.1	-
31	372878.91	1547225.76	Геодезический метод	0.1	-
32	372887.52	1547221.70	Геодезический метод	0.1	-
33	372874.86	1547198.15	Геодезический метод	0.1	-
34	372878.32	1547196.18	Геодезический метод	0.1	-
35	372890.92	1547220.15	Геодезический метод	0.1	-
36	372916.75	1547208.81	Геодезический метод	0.1	-
37	372935.60	1547200.93	Геодезический метод	0.1	-
38	372955.01	1547193.25	Геодезический метод	0.1	-
39	372975.14	1547185.83	Геодезический метод	0.1	-
40	372994.78	1547179.12	Геодезический метод	0.1	-
41	373015.13	1547172.56	Геодезический метод	0.1	-
42	373024.03	1547169.76	Геодезический метод	0.1	-
43	373013.36	1547124.43	Геодезический метод	0.1	-
44	373003.05	1547119.69	Геодезический метод	0.1	-
45	372994.90	1547086.32	Геодезический метод	0.1	-
46	373008.92	1547082.38	Геодезический метод	0.1	-
47	373009.83	1547086.14	Геодезический метод	0.1	-
48	372999.87	1547089.12	Геодезический метод	0.1	-
49	373007.06	1547116.09	Геодезический метод	0.1	-
50	373017.57	1547120.92	Геодезический метод	0.1	-
51	373035.98	1547201.75	Геодезический метод	0.1	-
52	373044.77	1547233.22	Геодезический метод	0.1	-

Сведения о местоположении границ объекта					
1. Система координат МСК-66, зона 1					
2. Сведения о характерных точках границ объекта					
Обозначение характерных точек границ	Координаты, м		Метод определения координат характерной точки	Средняя квадратическая погрешность положения характерной точки (Mt), м	Описание обозначения точки на местности (при наличии)
	X	Y			
53	373053.76	1547265.32	Геодезический метод	0.1	-
54	373041.98	1547270.64	Геодезический метод	0.1	-
55	373022.69	1547276.78	Геодезический метод	0.1	-
56	373004.33	1547283.26	Геодезический метод	0.1	-
57	372985.98	1547290.11	Геодезический метод	0.1	-
58	372967.72	1547297.53	Геодезический метод	0.1	-
59	372949.70	1547305.33	Геодезический метод	0.1	-
60	372931.79	1547313.46	Геодезический метод	0.1	-
61	372914.16	1547321.80	Геодезический метод	0.1	-
62	372896.50	1547330.30	Геодезический метод	0.1	-
63	372878.79	1547338.83	Геодезический метод	0.1	-
64	372861.22	1547347.29	Геодезический метод	0.1	-
1	372841.77	1547356.67	Геодезический метод	0.1	-
3. Сведения о характерных точках части (частей) границы объекта					
Обозначение характерных точек части границы	Координаты, м		Метод определения координат характерной точки	Средняя квадратическая погрешность положения характерной точки (Mt), м	Описание обозначения точки на местности (при наличии)
	X	Y			
1	2	3	4	5	6
-	-	-	-	-	-

Раздел 3

Сведения о местоположении измененных (уточненных) границ объекта							
1. Система координат МСК-66, зона 1							
2. Сведения о характерных точках границ объекта							
Обозначение характерных точек границ	Существующие координаты, м		Измененные (уточненные) координаты, м		Метод определения координат характерной точки	Средняя квадратическая погрешность положения характерной точки (Mt), м	Описание обозначения точки на местности (при наличии)
	X	Y	X	Y			
1	2	3	4	5	6	7	8
-	-	-	-	-	-	-	-
3. Сведения о характерных точках части (частей) границы объекта							
Обозначение характерных точек части границы	Существующие координаты, м		Измененные (уточненные) координаты, м		Метод определения координат характерной точки	Средняя квадратическая погрешность положения характерной точки (Mt), м	Описание обозначения точки на местности (при наличии)
	X	Y	X	Y			
1	2	3	4	5	6	7	8
-	-	-	-	-	-	-	-

Раздел 4

План границ объекта



Используемые условные знаки и обозначения:

	Характерная точка границы объекта
	Надписи номеров характерных точек границы объекта
	Граница охранной зоны
	Обозначение границы охранной зоны
	Граница территориальной зоны
	Обозначение границы территориальной зоны
	Часть границы, сведения ЕГРН о которой позволяют однозначно определить ее положение на местности
	Надписи кадастрового номера земельного участка

Используемые условные знаки и обозначения:



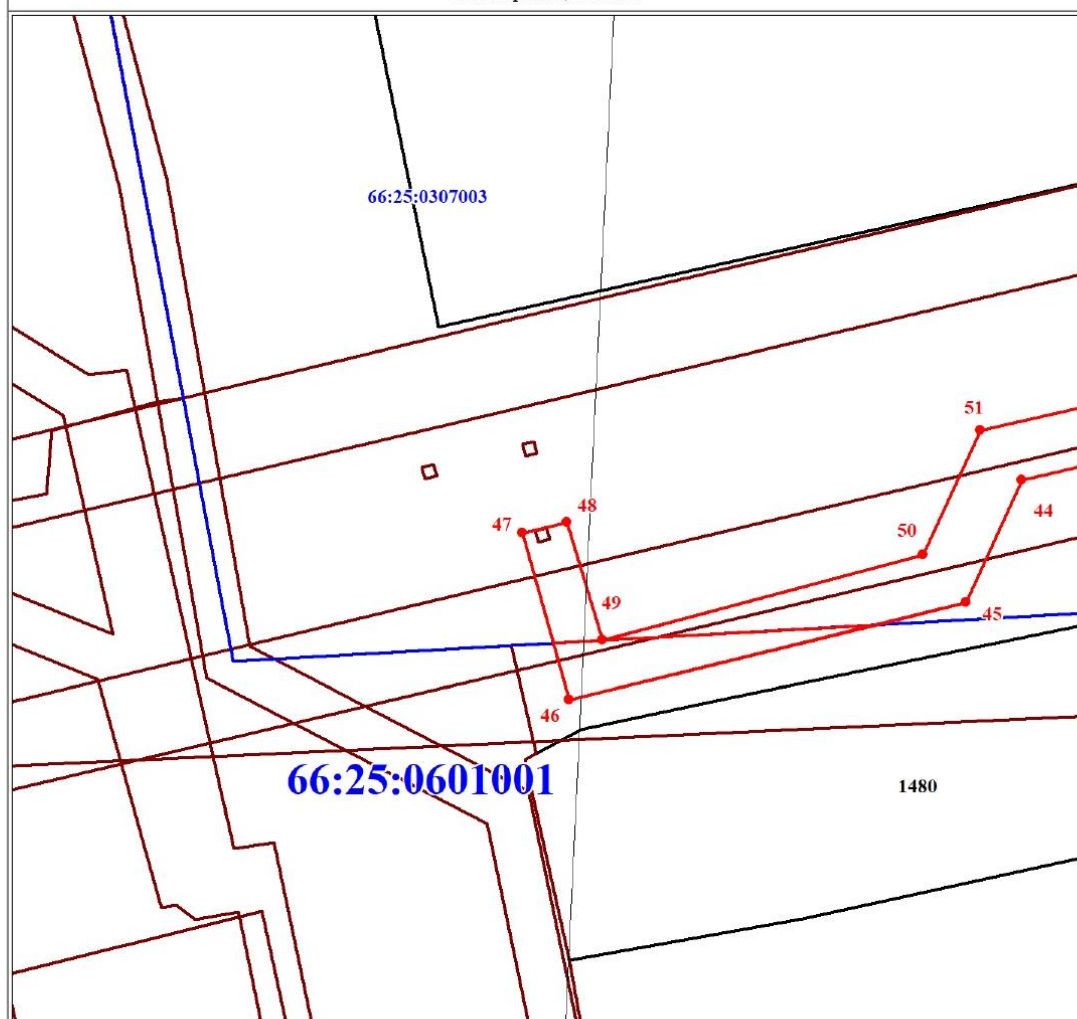
Граница кадастрового квартала

25:1405001

Обозначение кадастрового квартала

Раздел 4

План границ объекта



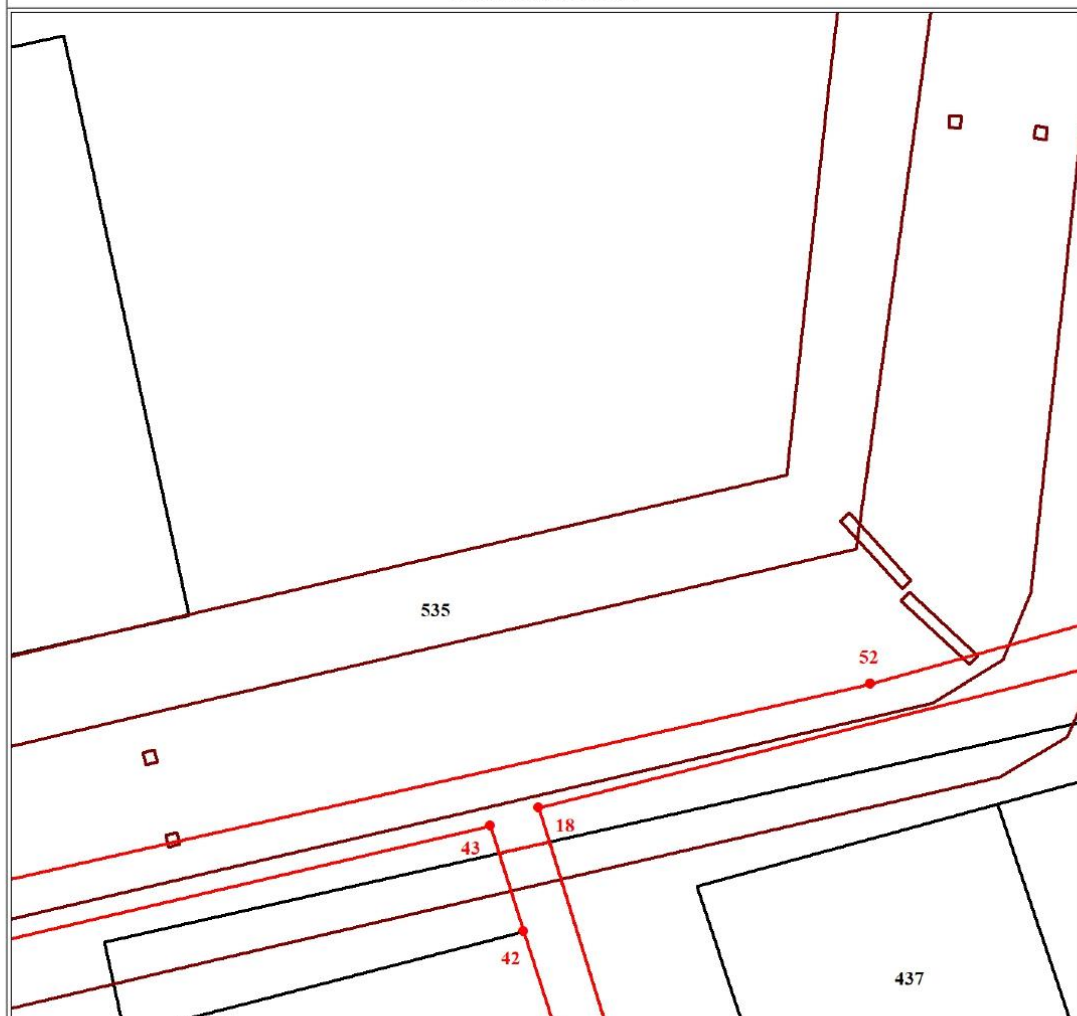
Масштаб 1:500

Используемые условные знаки и обозначения:

Условные обозначения представлены на листе 4

Раздел 4

План границ объекта



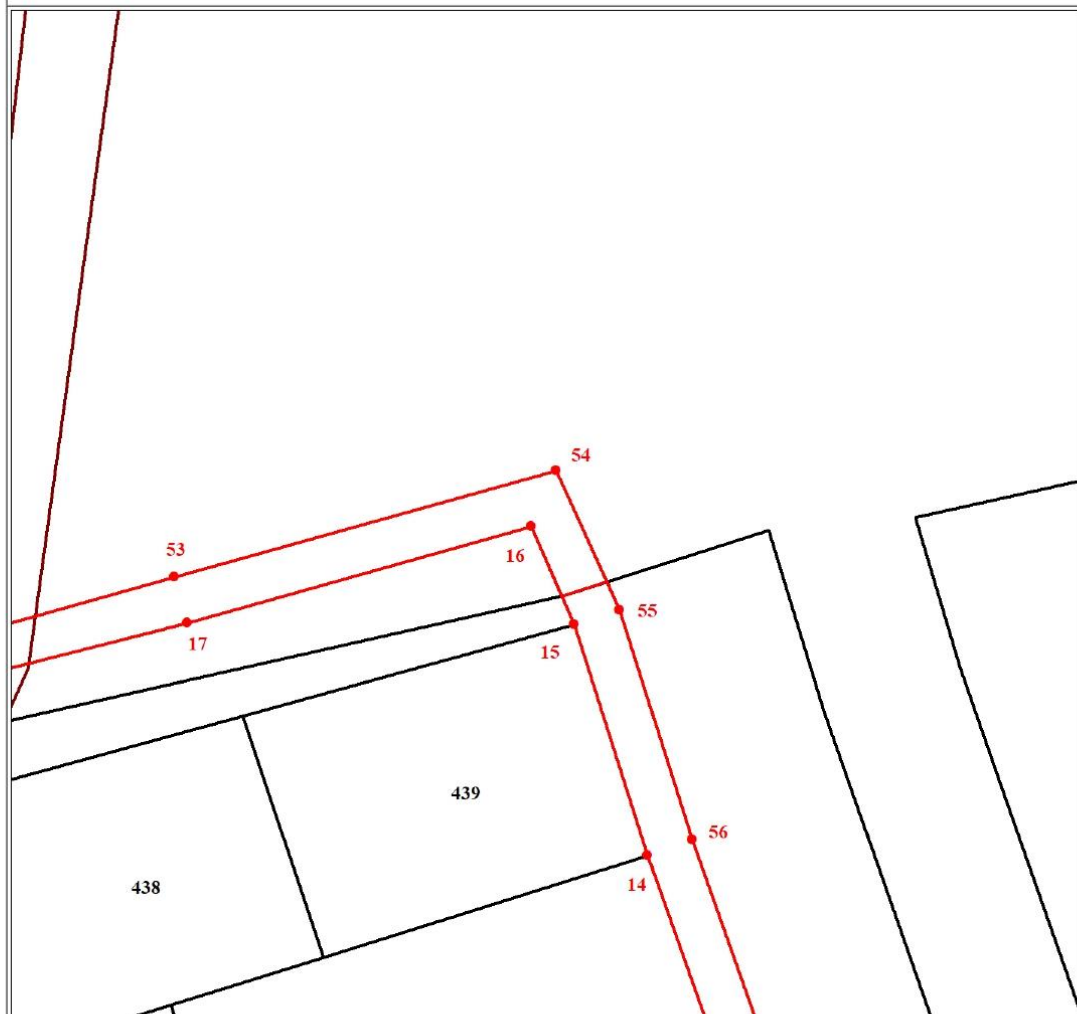
Масштаб 1:500

Используемые условные знаки и обозначения:

Условные обозначения представлены на листе 4

Раздел 4

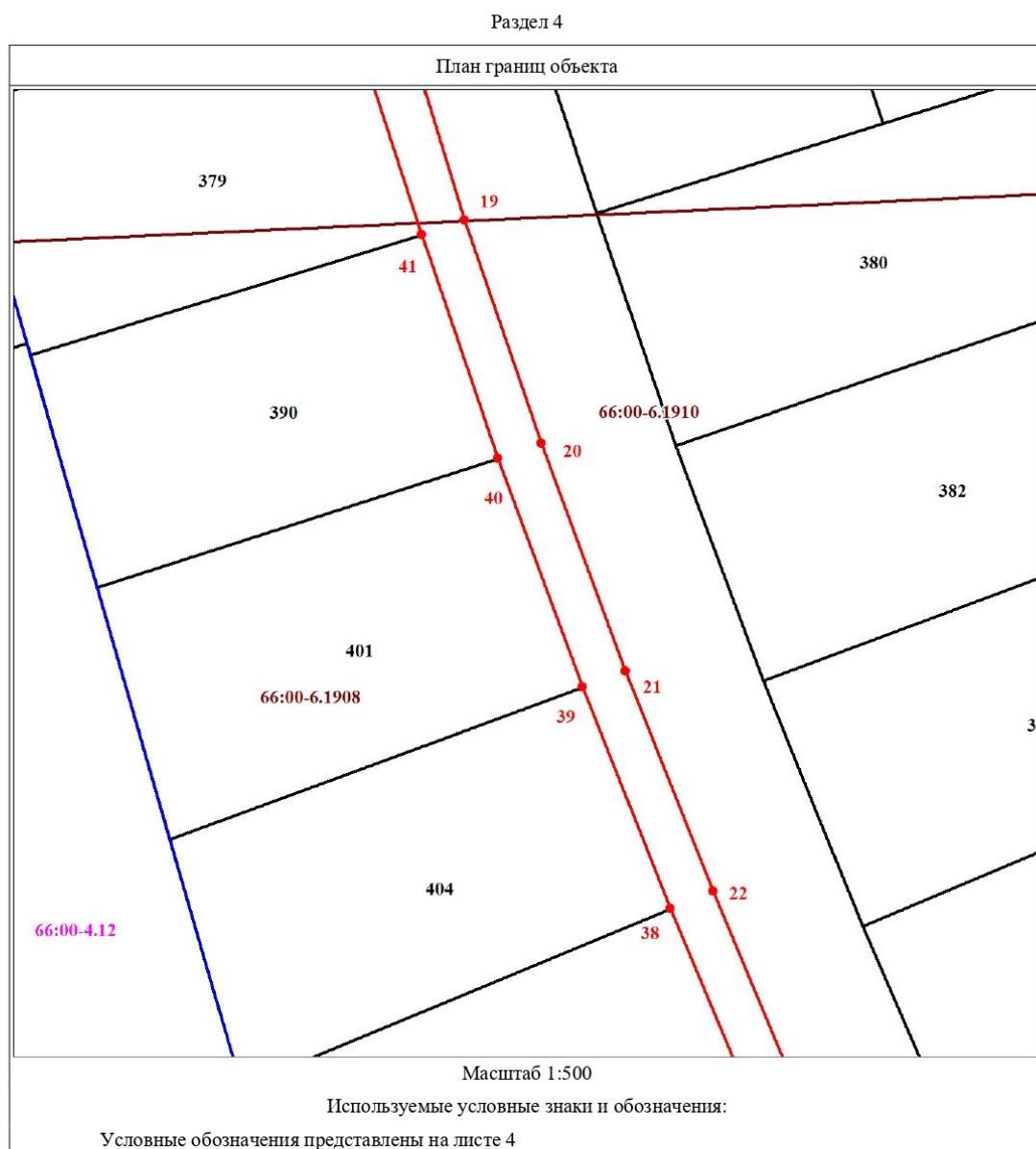
План границ объекта

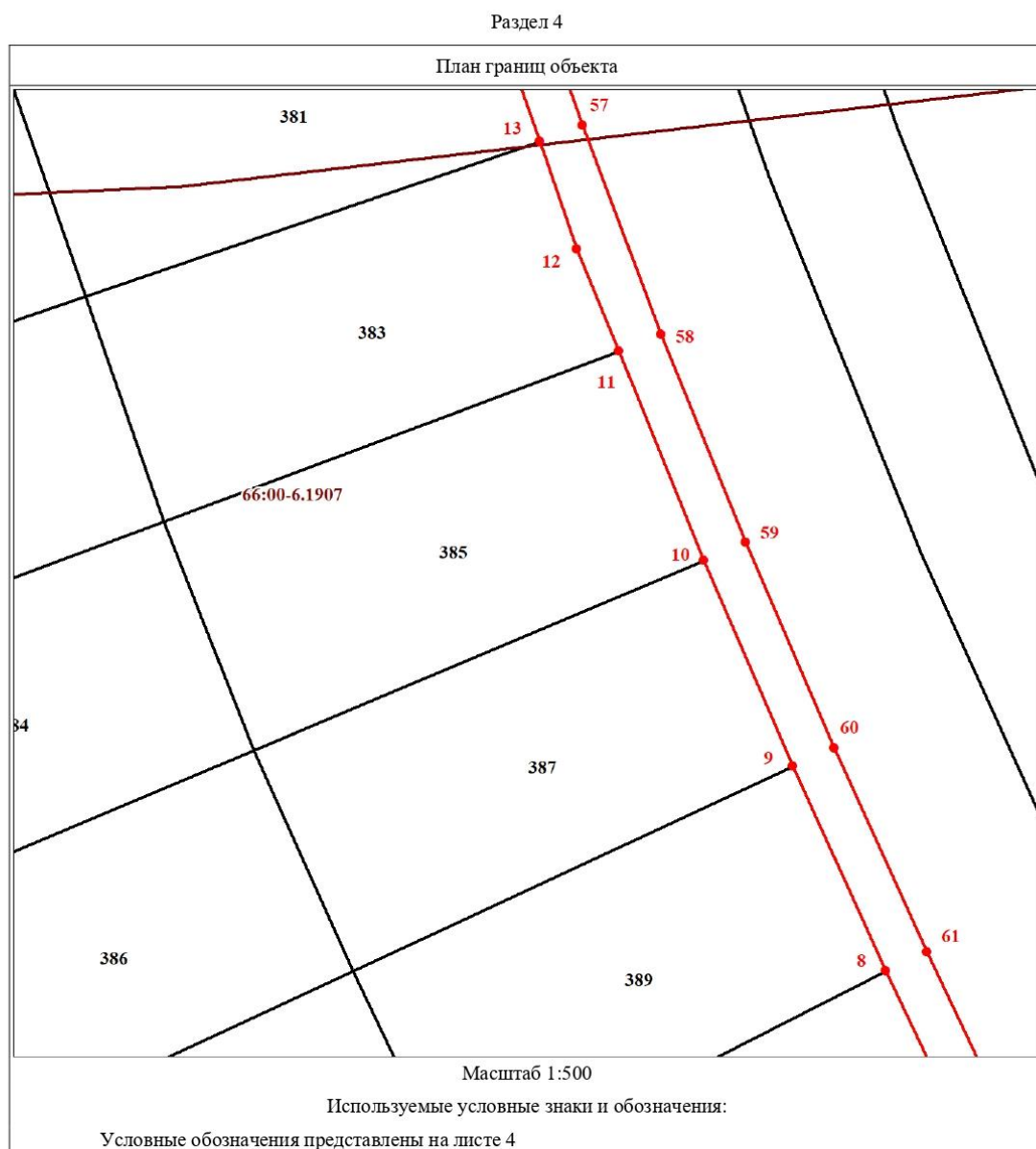


Масштаб 1:500

Используемые условные знаки и обозначения:

Условные обозначения представлены на листе 4





Раздел 4

План границ объекта



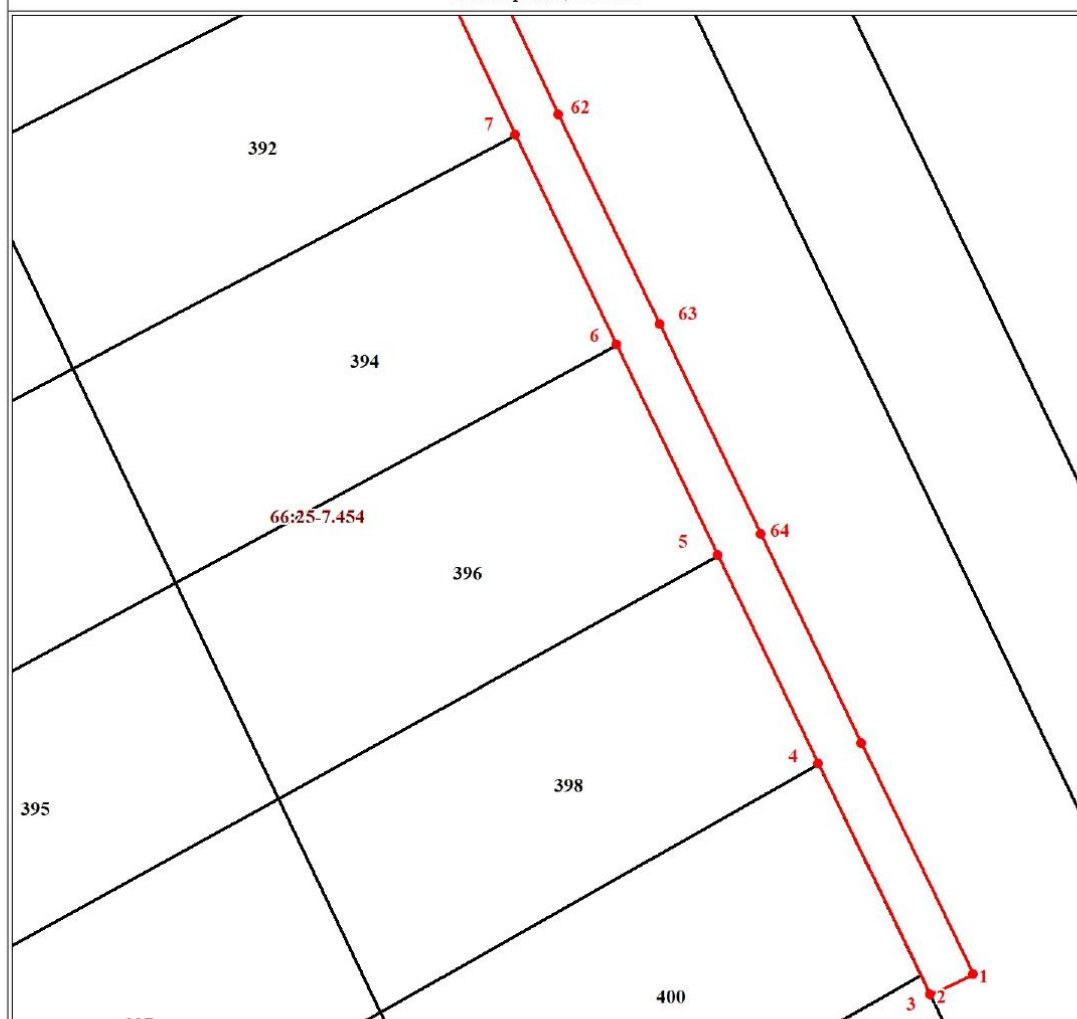
Масштаб 1:500

Используемые условные знаки и обозначения:

Условные обозначения представлены на листе 4

Раздел 4

План границ объекта



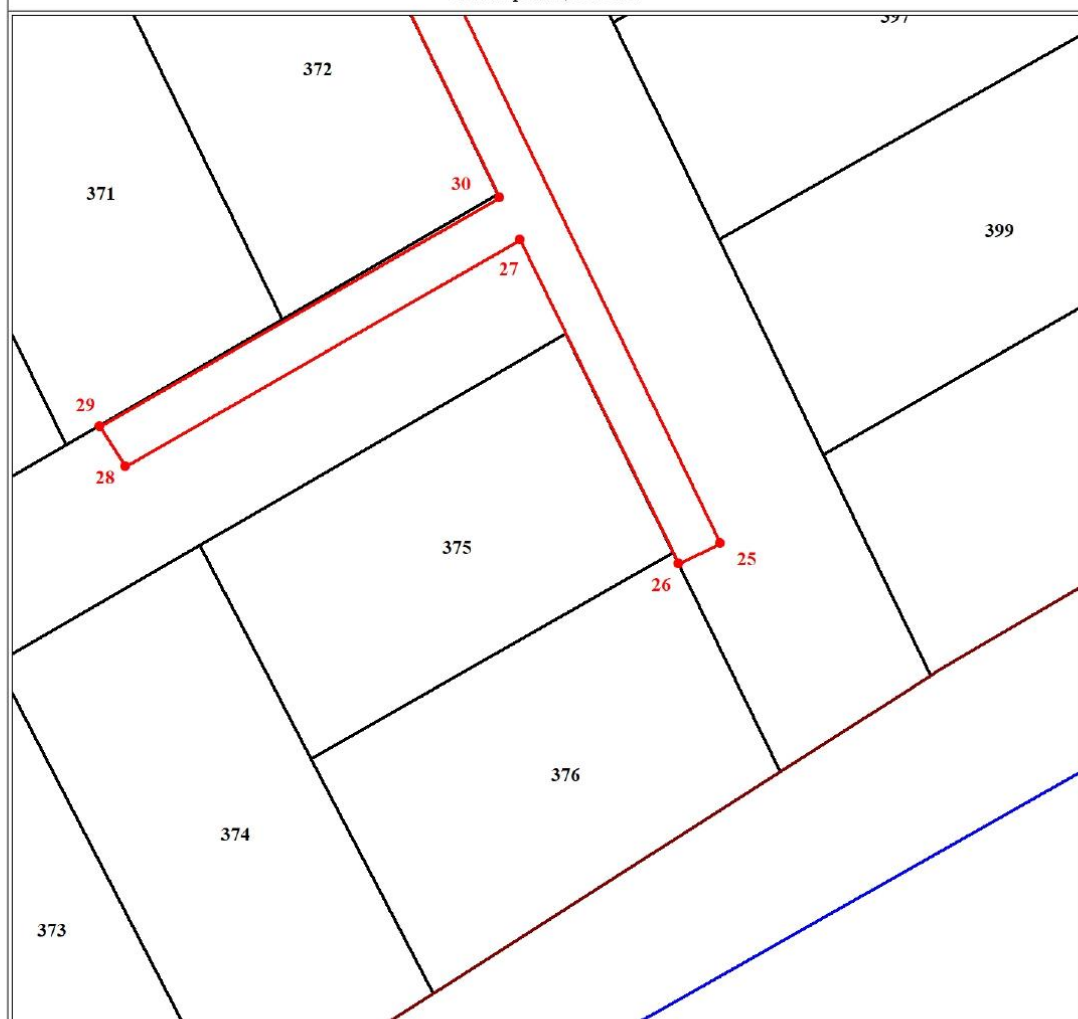
Масштаб 1:500

Используемые условные знаки и обозначения:

Условные обозначения представлены на листе 4

Раздел 4

План границ объекта



Масштаб 1:500

Используемые условные знаки и обозначения:

Условные обозначения представлены на листе 4